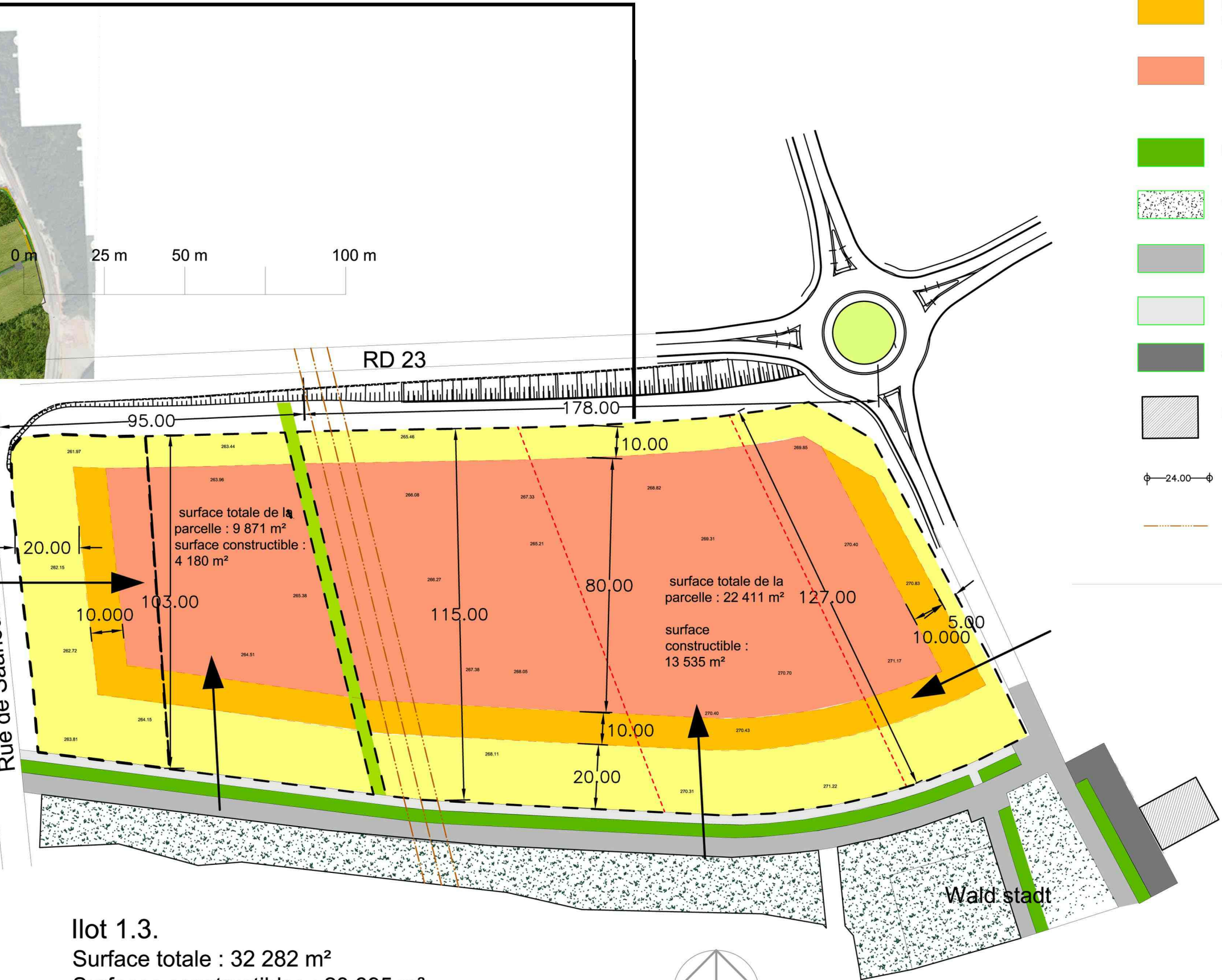


Ilot 1.3



- Périmètre de l'ilot
- - - principe de découpe à la demande
- principe d'accès depuis la rue
- bande inconstructible
- bande d'implantation des façades principales
- surface constructible
- noe végétalisée
- couvert boisé existant
- voirie
- trottoir
- esplanade
- Bâtiment sur le boulevard
- ⌀ 24.00 ⌀ Cotes données de manière approximative
- Lignes électriques haute tension

COMMUNAUTÉ DE COMMUNES DU
Warndt

sodevam
nord lorraine
développer la qualité de vie

insitu.

WarndtPark
NATURELLEMENT DIFFÉRENT

Ilot 1.3.
Surface totale : 32 282 m²
Surfaces constructibles : 23 895 m²

